

УТВЕРЖДАЮ

Заведующий МБДОУ «Детский сад  
«Родничок» п. Батрацкая Дача  
Шебекинского района» (ОСИ)  
Е.В. Малофеева



« 07 » 07 2020 года

**АКТ ОБСЛЕДОВАНИЯ  
объекта социальной инфраструктуры  
К ПАСПОРТУ ДОСТУПНОСТИ ОСИ**

**Белгородская область**

« 07 » 07 2020 г.

Наименование территориального  
образования субъекта Российской  
Федерации

**1. Общие сведения об объекте**

1.1. Наименование (вид) объекта: **Общеобразовательная организация**

1.2. Адрес объекта: **309276, Белгородская обл., Шебекинский район,  
п. Батрацкая Дача**

1.3. Сведения о размещении объекта:

- отдельно стоящее двухэтажное здание - 900,6 кв.м

- наличие прилегающего земельного участка (да, нет); 5068 кв.м

1.4. Год постройки здания: **1996**, последнего капитального ремонта **сентябрь  
2019 год**

1.5. Дата предстоящих плановых ремонтных работ: **текущего косметического  
ежегодно июль, август**

**Сведения об организации, расположенной на объекте:**

1.6. Название организации (учреждения), (полное юридическое наименование –  
согласно Уставу, краткое наименование): **Муниципальное бюджетное  
дошкольное образовательное учреждение «Детский сад «Родничок»  
посёлка Батрацкая Дача Шебекинского района Белгородской области»,  
МБДОУ « Детский сад «Родничок» п. Батрацкая Дача»**

1.7. Юридический адрес организации (учреждения): **309276, Белгородская  
область, Шебекинский район, п. Батрацкая Дача**

**2. Характеристика деятельности организации на объекте  
(образовательная деятельность)**

Дополнительная информация

Сфера деятельности - **образование.**

Виды оказываемых услуг – **дошкольное образование.**

**3. Состояние доступности объекта для инвалидов и других маломобильных  
групп населения (МГН)**

**3.1. Путь следования к объекту пассажирским транспортом**

(описать маршрут движения с использованием пассажирского транспорта)

Автомобильным транспортом или пешком по ул. Центральная.

Наличие адаптированного пассажирского транспорта к объекту **нет**

**3.2. Путь к объекту от ближайшей остановки пассажирского транспорта:**

3.2.1 расстояние до объекта от остановки транспорта **0 м**

3.2.2 время движения (пешком) **0 мин.**

3.2.3 наличие выделенного от проезжей части пешеходного пути **да**

3.2.4 Перекрестки: **нет**

3.2.5 Информация на пути следования к объекту: **нет**

3.2.6 Перепады высоты на пути: **есть (сход с тротуара на дорогу)**

Их обустройство для инвалидов на коляске: **есть (плавный сход без ступеньки с тротуара на дорогу)**

**3.3. Организация доступности объекта для инвалидов – форма обслуживания\***

| № п/п | Категория инвалидов (вид нарушения)         | Вариант организации доступности объекта (формы обслуживания)* |
|-------|---|---|
| 1.    | Все категории инвалидов и МГН               | ДУ  |
|       | <i>в том числе инвалиды:</i>                |   |
| 2     | передвигающиеся на креслах-колясках         | Б   |
| 3     | с нарушениями опорно-двигательного аппарата | Б   |
| 4     | с нарушениями зрения                        | ВНД   |
| 5     | с нарушениями слуха                         | А   |
| 6     | с нарушениями умственного развития          | А   |

\* - указывается один из вариантов: «А», «Б», «ДУ», «ВНД»

**3.4. Состояние доступности основных структурно-функциональных зон**

| № п \п | Основные структурно-функциональные зоны    | Состояние доступности, в том числе для основных категорий инвалидов** | Приложение           |      |
|--------|--|---|----------------------|------|
| 1      | Территория, прилегающая к зданию (участок) | ДП-В  | Фото №: 1,2,3,4,5, 6 | б.н. |

|   |  |                |   |      |
|---|--|----------------|---|------|
| 2 | Вход (входы) в здание  | ДП-В           | Фото №:<br>4,5,7,8                        | Б.н. |
| 3 | Путь (пути) движения внутри здания (в т.ч. пути эвакуации)   | ДП-И (К,О,Г,У) | Фото №:<br>9, 10, 11,<br>12, 13,<br>14,15 | Б.н. |
| 4 | Зона целевого назначения здания (целевого посещения объекта) | ДП-И (К,О,Г,У) | -   | Б.н. |
| 5 | Санитарно-гигиенические помещения                            | ДП-В           | Фото №:16,<br>17, 18,<br>19               | Б.н. |
| 6 | Система информации и связи (на всех зонах)                   | ВНД            | Фото №:<br>20                             | Б.н. |
| 7 | Пути движения к объекту (от остановки транспорта)            | ДП-В           | Фото №:<br>1, 6                           | Б.н. |

\*\* Указывается: ДП-В - доступно полностью всем; ДП-И (К, О, С, Г, У) – доступно полностью избирательно (указать категории инвалидов); ДЧ-В - доступно частично всем; ДЧ-И (К, О, С, Г, У) – доступно частично избирательно (указать категории инвалидов); ДУ - доступно условно, ВНД – временно недоступно

### 3.5. Итоговое заключение о состоянии доступности ОСИ: ДП-И (К,О,Г,У)

## 4. Управленческое решение

### 4.1. Рекомендации по адаптации основных структурных элементов объекта

| №<br>№<br>п \п | Основные структурно-функциональные зоны объекта              | Рекомендации по адаптации объекта (вид работы)* |
|----------------|--|---|
| 1              | Территория, прилегающая к зданию (участок)                   | Не нуждается                                    |
| 2              | Вход (входы) в здание  | Не нуждается                                    |
| 3              | Путь (пути) движения внутри здания (в т.ч. пути эвакуации)   | Не нуждается                                    |
| 4              | Зона целевого назначения здания (целевого посещения объекта) | Не нуждается                                    |
| 5              | Санитарно-гигиенические помещения                            | Не нуждается                                    |
| 6              | Система информации на объекте (на всех зонах)                | Индивидуальное решение с ТСП                    |
| 7              | Пути движения к объекту (от остановки транспорта)            | Не нуждается                                    |
| 8              | Все зоны и участки   | Не нуждается                                    |

\*- указывается один из вариантов (видов работ): не нуждается; ремонт (текущий, капитальный); индивидуальное решение с ТСП; технические решения невозможны – организация альтернативной формы обслуживания

4.2. Период проведения работ в рамках исполнения - 2020 – 2025 г.

*(указывается наименование документа: программы, плана)*

4.3 Ожидаемый результат (по состоянию доступности) после выполнения работ по адаптации ДП-В

Оценка результата исполнения программы, плана (по состоянию доступности) 2020 год

4.4. Для принятия решения требуется, не требуется *(нужное подчеркнуть)*  
согласование

*(наименование Комиссии по координации деятельности в сфере обеспечения доступной среды жизнедеятельности для инвалидов и других МГН)*

4.4.2. согласование работ с надзорными органами *(в сфере проектирования и строительства, архитектуры, охраны памятников, другое - указать)*

4.4.3. техническая экспертиза; разработка проектно-сметной документации;

4.4.4. согласование с вышестоящей организацией (собственником объекта);

4.4.5. согласование с общественными организациями инвалидов

4.4.6. другое \_\_\_\_\_.

Имеется заключение уполномоченной организации о состоянии доступности объекта *(наименование документа и выдавшей его организации, дата)*, прилагается

4.7. Информация может быть размещена (обновлена) на Карте доступности субъекта Российской Федерации \_\_\_\_\_

*(наименование сайта, портала)*

## 5. Особые отметки

### ПРИЛОЖЕНИЯ:

Результаты обследования:

- |  |                     |
|--|---------------------|
| 1. Территории, прилегающей к объекту       | на _____ 2 _____ л. |
| 2. Входа (входов) в здание                 | на _____ 2 _____ л. |
| 3. Путей движения в здании                 | на _____ 2 _____ л. |
| 4. Зоны целевого назначения объекта        | на _____ 4 _____ л. |
| 5. Санитарно-гигиенических помещений       | на _____ 2 _____ л. |
| 6. Системы информации (и связи) на объекте | на _____ 2 _____ л. |

Результаты фотофиксации на объекте на \_12\_ л.

Поэтажные планы, паспорт БТИ на \_\_\_\_\_ 2\_ л.

Другое (в том числе дополнительная информация о путях движения к объекту) \_\_\_\_\_

**Руководитель рабочей группы:**

Заместитель главы администрации Шебекинского городского округа по строительству, транспорту и ЖКХ

- Ищенко  
Александр Иванович

**Члены рабочей группы:**

Заместитель главы администрации Шебекинского городского округа по социальной политике

- Кочерова  
Анна Михайловна

Начальник управления социальной защиты населения администрации Шебекинского городского округа

- Таранникова  
Наталья Анатольевна

Начальник МКУ «Управление образования Шебекинского городского округа Белгородской области»

- Сабадаш  
Анатолий Михайлович

Председатель Шебекинской местной организации Белгородской региональной организации Общероссийской общественной организации Всероссийское общество инвалидов

- Кулиш Надежда  
Николаевна

**Представитель организации, расположенной на объекте:**

Заведующий МБДОУ «Детский сад «Родничок» п. Батрацкая Дача»

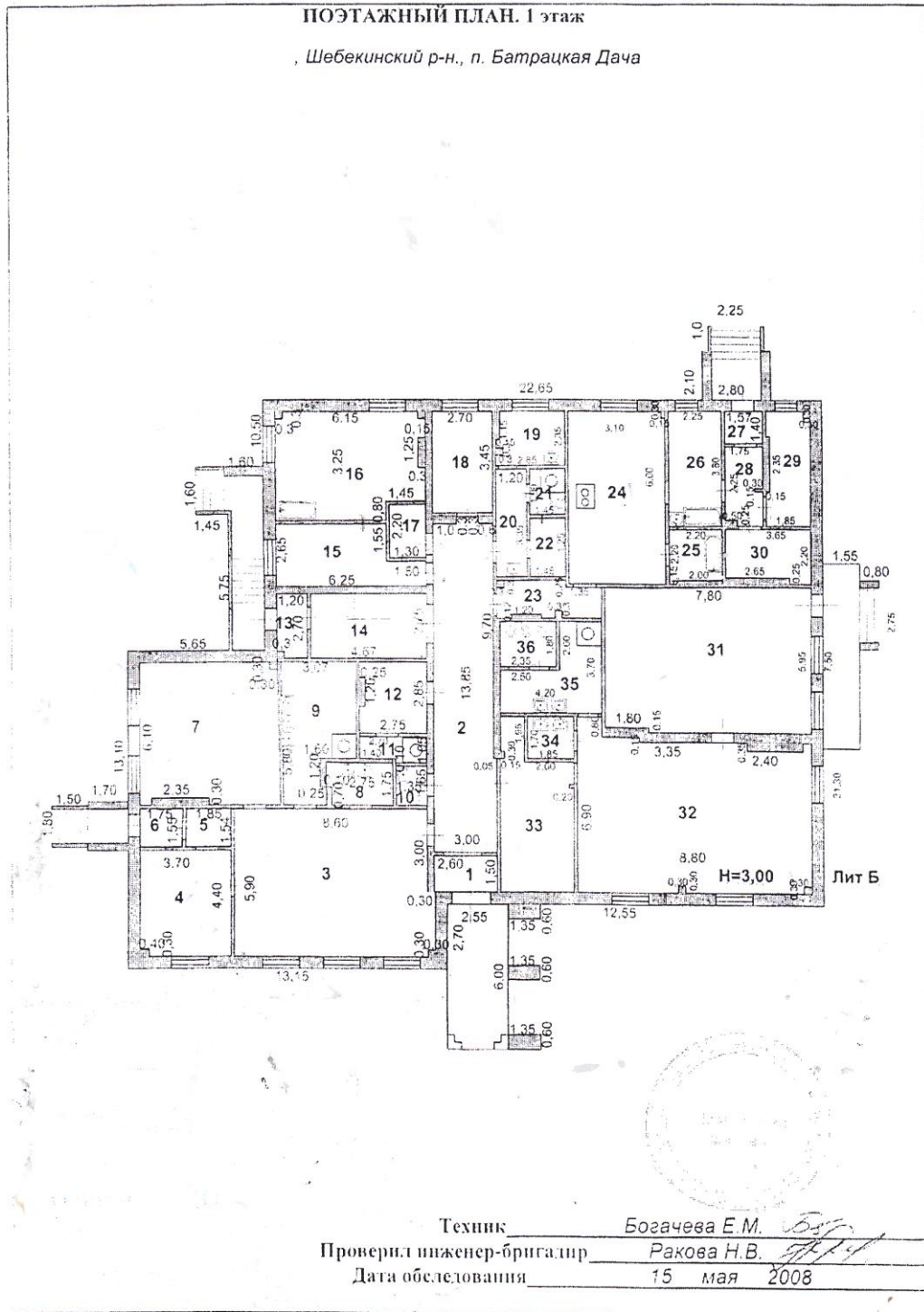
- Малофеева  
Елена Васильевна

Управленческое решение согласовано « 07 » 07 2020 г.

Комиссией по координации деятельности в сфере формирования доступной среды жизнедеятельности для инвалидов и других маломобильных групп населения, утверждённой постановлением администрации Шебекинского городского округа № 664 от 26.05.2020 г.

## ПОЭТАЖНЫЙ ПЛАН. 1 этаж

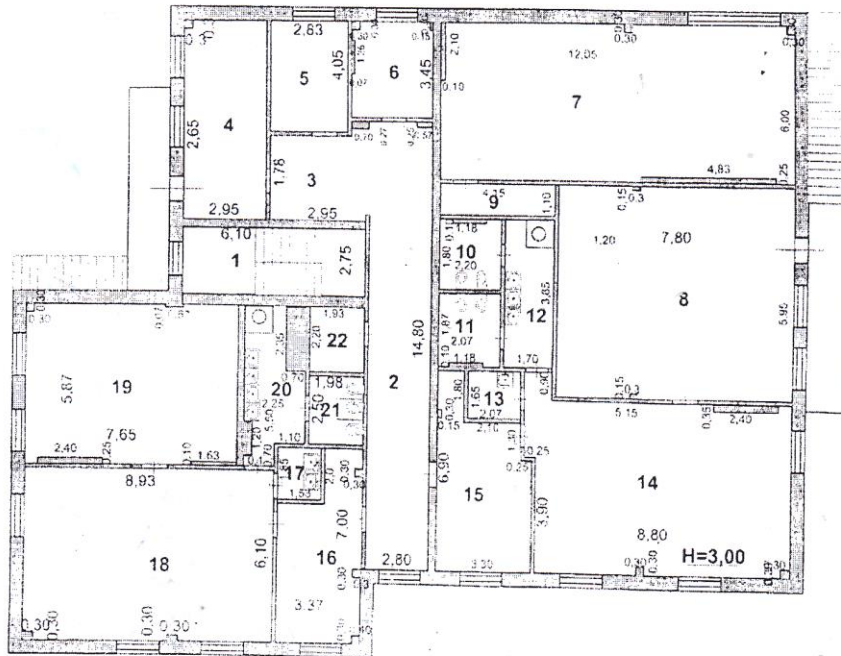
Шебекинский р-н., п. Батрацкая Дача



ПОЭТАЖНЫЙ ПЛАН.

, Шебекинский р-н., п. Батрацкая Дача

2-Й ЭТАЖ



Техник Богачева Е.М. *БС*  
Проверил инженер-бригадир Ракова Н.В. *Н.В.*  
Дата обследования 15 мая 2008